

LEGENDE

- Alle Maße und Angaben sind vor Baubeginn vom Ausführenden verantwortlich zu prüfen.
- Differenzen sind dem Architekten unverzüglich mitzuteilen, ansonsten haftet der Ausführende.
- Tür- und Brüstungshöhen (roh) beziehen sich auf OK FFB.
- Fensteröffnungsmaße beziehen sich auf OK Rohbrüstung oder OK FFB, bis UK RD oder UK Sturz.
- Treppen, Inneneinrichtungen, Abmauerungen, Installationswände, Geländer etc. sind nach Detail auszuführen.
- Aufzugschächte sind nur in Verbindung mit der freigegebenen Werkplanung des Herstellers zu errichten.
- Alle Flächenangaben beziehen sich auf Rohbaumasse (ohne Putzbohl).
- Plan gilt nur in Verbindung mit den Positions-, Schal- und Bewehrungsplänen, dem Schal- und Wärmeschutz-nachweis, dem Baugrundgutachten, der TGA-Planung sowie dem Brandschutzkonzept des entsprechenden Fachplaners in der jeweils gültigen Fassung.

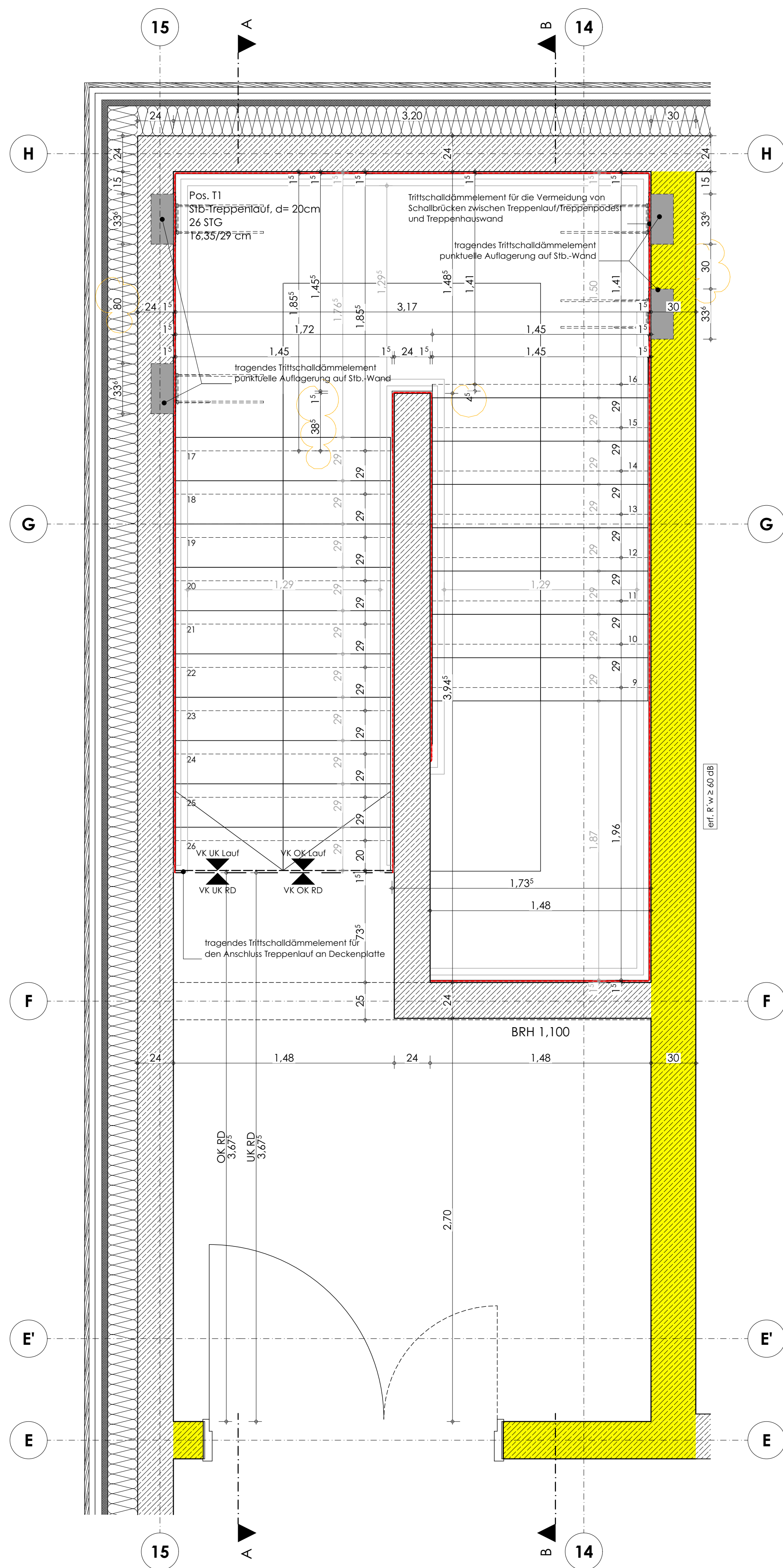
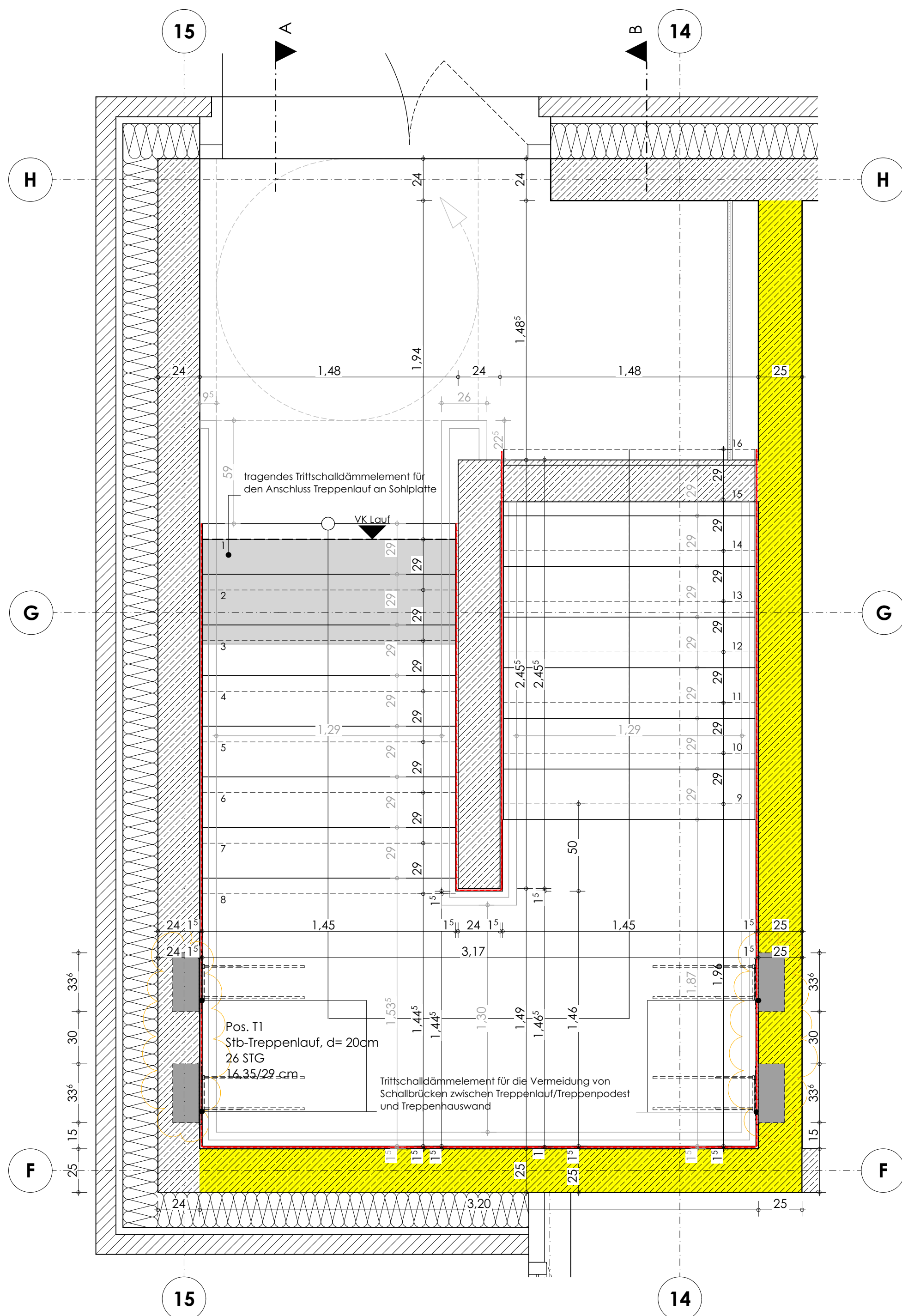
SYMBOLE/ ABKÜRZUNGEN

KOTEN/ MAßE BAUTEILE	DACH	HLKE
▽ Höhenkote Rohbau	DAS Dachausstieg	— SW Schmutzwasser
▽ Höhenkote fertig	DFD Dachflächenfenster	— RW Regenwasser
△ OK Oberkante	DV Dachvorsprung	— GR Grundentleerung SW
△ UK Unterkante	VD Vordach	— RR Regenrohr
▽ VK Vorderkante	OL Oberlicht	BE Bodeneinlauf
RTB Rohfußboden	LS Lichtschacht	BE Bodeneinlauf
FFB Fertigfußboden	GI Gitterrost	BE Fällung beginnend
RD Rohdecke	SEK Sekurant	BE Fällung endend
AD abgehängte Decke	DF Dehnfuge/	ENTL Entlüftung
DS Deckensprung AD	Bewegungsfuge	DN Nennweite
RDS Rohdeckensprung	SF Scheinfuge	HK Heizkörper
BRH Brüstungshöhe	RW Belagwechsel	BK Brüstungsgeländer
IRH Ichte Raumhöhe	DR Drehflügel	BT Bodentank
IL im Lichten	K Kipplügel	REV Revisionsklappe/-
m raumhoch	DK Drehkipplügel	LR Leerrohr
MP Mittelpunkt	FV Festverglasung	LG Lüftungsgitter
HP Hochpunkt	PKK Platten-Regel-	WSG Weiterleitung
TP Tiefpunkt	Konstruktion	NO Notüberlauf
GW Grundwasserstand	ROL Rollläden	Dr Drainage
HGW höchster GW	SO Sockel z.B. unter MW	SO Sockel z.B. unter MW
W Wand	W Wand	W Wand
UZ Unterzug	ESG Erischeiben-	ESG Erischeiben-
ÜZ Überzug	sicherheitsglas	sicherheitsglas
S Sturz	VSG Verbund-	VSG Verbund-
SW Schwelle	sicherheitsglas	sicherheitsglas
DF Dehnfuge	RC Widerstandsklasse	RC Widerstandsklasse
TW Trennwand	(DIN EN 1627)	(DIN EN 1627)
VM Vermauerung	SSK Schallschutzklasse	SSK Schallschutzklasse
VSS Versatzschale	(VDI 2719/ DIN 4109)	(VDI 2719/ DIN 4109)
INST Installationswand	R <sub>w</sub> (dB) bewertetes	R <sub>w</sub> (dB) bewertetes
WV Wandverstärkung GK	Schalldämm-Maß im	Schalldämm-Maß im
STG Steigung	eingebauten Zustand	eingebauten Zustand
TRH Treppenhäuser	DF Dehnfuge	DF Dehnfuge

SCHUTZE UND DURCHBRÜCHE

BD Bodendurchbruch	je mit einzelnen Gewerkeangaben
B5/BA Bodenschlitz/-aussparung	H- Heizung
DD Deckendurchbruch	K- Klima
DS/DA Deckenschlitz/-aussparung	L- Lüftung
WD(R) Wänddurchbruch (rund)	S- Sanitär
WS Wandschlitz	E- Elektro

Alle Stahlbetonflächen sind als Sichtbeton SB 2 auszuführen und bilden die fertige Oberfläche.



ALLGEMEIN

Bestand	Änderung
Abbruch	Klärung
MATERIALIEN/ OBERFLÄCHEN	
SB 1(-4) Sichtbetonklassen	Porenbeton
Wasserundurchlässiger Beton - WU	Ziegel
Unbewehrter Beton	Naturstein - N
Stahlbeton-Fertigteil	Holz - H
Mauerwerk Kalksandstein - MW	Dämmung Mineralwolle - MWo
Mauerwerk nichttragend	Dämmung EPS
Wärmedämmung	Gipskarton-Ständerwand - GK
Wärmedämmverbundsystem	Est
Anstrich	CT Zementestrich
Spachtelung + Anstrich	CA Anhydritestrich
Putz + Anstrich	AS Gussasphaltestrich
Naturstein	F Fliesen
Aluminium	T Teppichboden
Holz	PK Parkett
Stahl	TZ Terrazzo
Glas	L Linoleum
GPa Glaspaneel	K Kautschuk
MePa Metallpaneel	P PVC
HB Holtraumboden	B Beschichtung
DB Doppelboden	Epoxi-Resinbeschichtung
BRANDSCHUTZ (DIN 4102 II)	SLM Sauberlaufmatte
feuerhemmend (fh) - F30	A nichtbrennbare Baustoffe
hochfeuerhemmend (hf) - F60-AB	B brennbare Baustoffe
feuerbeständig (fb) - F90-AB	AB wesentliche Teile sind nichtbrennbare Baustoffe
BWEW - Brandwiderstandswand F90-A	
BW - Brandwand F90-A	
NA Notausgang	fr Rauchschutztür nach DIN 18095
lichtes Durchgangsmaß gem. LBO, ASR	T30 Tür feuerhemmend
s Tür selbstschließend	T30s Tür fh, rauchdicht nach DIN 18095
d Tür dichtschließend	T90 Tür feuerbeständig
ds Tür dicht- und selbstschließend	T90s Tür fb, rauchdicht nach DIN 18095

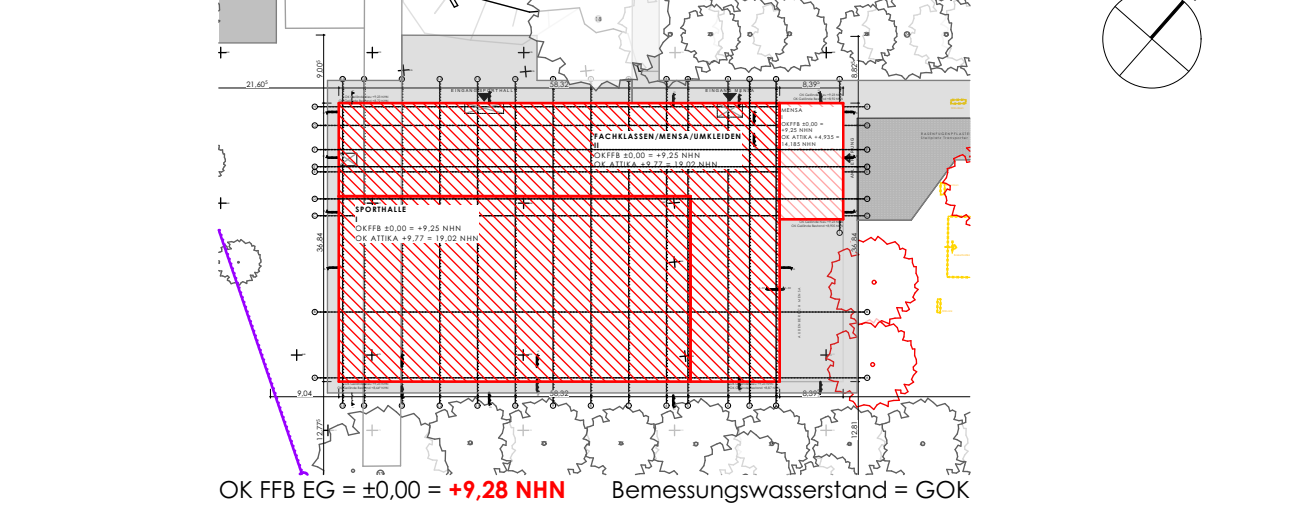
BAUVERHABEN

GSB Delmenhorst  
Neubau Sporthalle+Mensa & Fachklassen  
Beethovenstraße 14  
in 27753 Delmenhorst

BAUHERR

Stadt Delmenhorst, Die  
Oberbürgermeisterin  
Stadthaus I  
27749 Delmenhorst

Bauwerksübersicht



23-01\_AS-D04.01.1

PLANNUMMER FREIGEgeben BAUHERR

1:20

MAßSTAB PLANER

TRH 1 Grundrisse